

Lourdeurs administratives: un frein pour la recherche? Comment les améliorer?

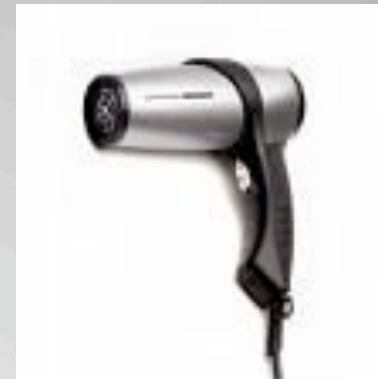
René Branders

CEO FIB Belgium SA



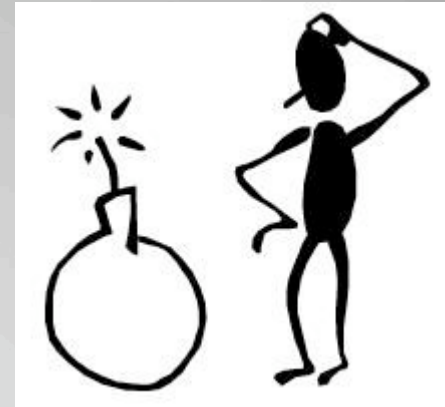
FIB Belgium: leader mondial dans les équipements de traitement thermique pour l'industrie du fil métallique

1. Conception et réalisation de lignes de traitements thermiques pour l'industrie du fil métallique (200 m d'équipements par ligne)
2. Système de combustion pour l'industrie de la gobeletterie



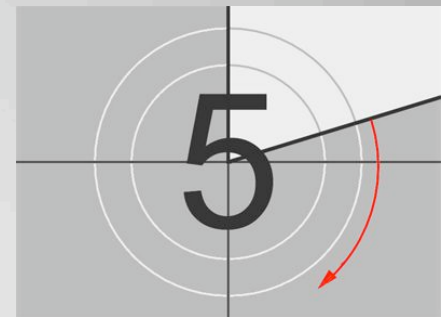
Notre activité: 2 pôles

- Recherche =
 - Criticité du besoin / marché à répondre rapidement par une solution (industrielle)
 - Trouver des chercheurs
 - Préfinancer (à risque) des sommes importantes
- Solutions
 - Plus valoriser la recherche appliquée auprès des institutions de recherche (ex: combustion, métallurgie...)
 - Cartographie accessible des compétences à travers le pays
 - Diminuer les charges sur les chercheurs (précompte professionnel déductible à 100%!)



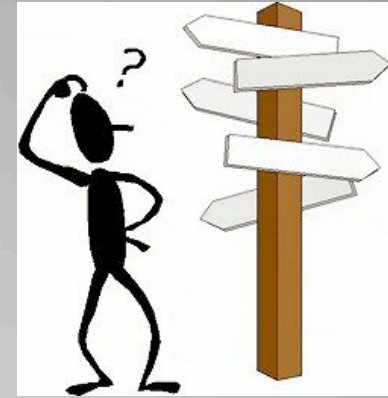
**Recherche: une démarche
coûteuse aux résultats incertains**

- Délais de traitement parfois longs! Certaines PME filiales de grands groupes perdent leur opportunité au profit d'autres PME du même groupe.
- Solution: Réactivité dès le dépôt du projet quitte à avoir un entretien en tête à tête avec le fonctionnaire responsable.



**Recherche=rapidité de saisir
l'opportunité**

- ASe, AST, Novallia, DG06, Innovatech, Pi²: qui fait quoi?
- Un point central svp avec ses départements spécialisés!
- Administration des aides: programmes, types d'aide et critères se sont multipliés = complexité. On laisse donc les TPE au bord du chemin. (Moteur midas complexe à utiliser)



Structure du paysage pour l'aide à l'innovation: de la confusion!

- Recherche = parfois un besoin de réponse à une demande ponctuelle
- Bon fonctionnement des chèques technologiques: à maintenir! (Marie-Dominique Simonet)
 - Confiance: l'entreprise remplit les conditions de l'aide
 - Trésorerie/ pas de préfinancement
 - Rapidité (accord obtenu en 3 jours)
 - Charges administratives assurées par le prestataire
- Elargissement des instituts en fonction des compétences (Ex: Von Karman)



Aides financières à la R&D

- Pour l'exportateur, la collaboration internationale à la R&D est un atout!
- Développement \neq recherche: requiert des compétences limitées dans le temps! Solution souple pour des études limitées.



La recherche: participation internationale?

Merci pour votre
attention et votre
intérêt pour l'avenir
de nos sociétés



**La recherche: un processus
complexe et risqués requérant des
procédures simples!**